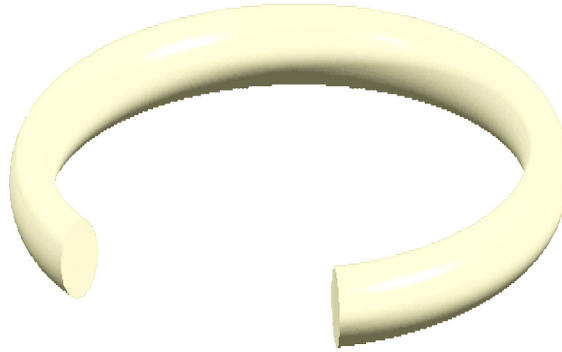
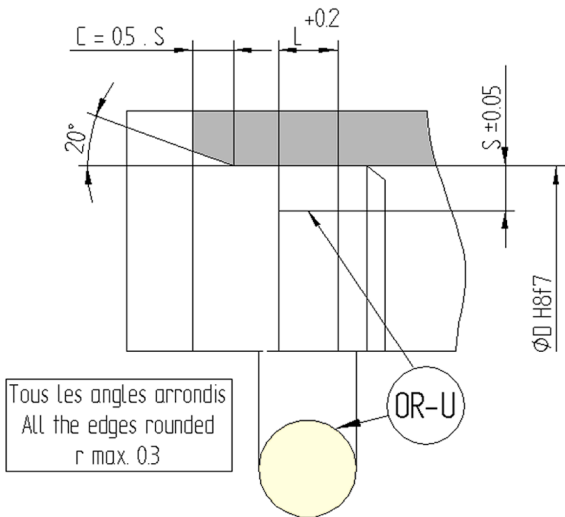


Joint torique en polyuréthane Dynathan®
Polyurethane Dynathan® O'Ring



Matière Material	Dynathan® 8318
Pression de service Operating pressure	40 MPa
Vitesse de glissement Sliding Speed	
Température Temperature	- 30 +100°C

- Excellente élasticité (faible déformation rémanente avec compression).
- La bonne solution pour les étanchéités de fonds de vérins.
- Utilisation sans bague extrusion.
- Résistance à l'extrusion, même en cas de chocs de pression.



- *Very good elasticity (low compression set).*
- *The right solution for the cylinders bottom.*
- *Usable without back-up ring.*
- *Extrusion resistance, even with pressure shocks.*

Rugosité	Surface roughness	R _a	R _t
Surface de glissement	Sliding surface	≤ 0.3 μm	≤ 4 μm
Fond de gorge	Surface of housing	≤ 1.8 μm	≤ 10 μm
Flancs de gorge	Sides of housing	≤ 3.0 μm	≤ 16 μm

ØD	1.78			2.62			3.53			5.33		
	S	L	Réf.	S	L	Réf.	S	L	Réf.	S	L	Réf.
14	1.4	2.4	OR U 013									
16	1.4	2.4	OR U 014									
20	1.4	2.4	OR U 016	2.1	3.6	OR U 114						
22	1.4	2.4	OR U 018	2.1	3.6	OR U 115						
25	1.4	2.4	OR U 020	2.1	3.6	OR U 117						
30				2.1	3.6	OR U 120						
32				2.1	3.6	OR U 121						
35				2.1	3.6	OR U 123						
36				2.1	3.6	OR U 124						
40				2.1	3.6	OR U 126	2.8	4.7	OR U 219			
42				2.1	3.6	OR U 127	2.8	4.7	OR U 221			
45				2.1	3.6	OR U 129	2.8	4.7	OR U 222			
50				2.1	3.6	OR U 132	2.8	4.7	OR U 224			
55				2.1	3.6	OR U 135	2.8	4.7	OR U 225			
56				2.1	3.6	OR U 136	2.8	4.7	OR U 226			
60				2.1	3.6	OR U 139	2.8	4.7	OR U 227			
63				2.1	3.6	OR U 140	2.8	4.7	OR U 228			
65							2.8	4.7	OR U 228			
70							2.8	4.7	OR U 230			
75							2.8	4.7	OR U 232			
80							2.8	4.7	OR U 233			
85							2.8	4.7	OR U 235	4.3	7.0	OR U 337
90							2.8	4.7	OR U 236	4.3	7.0	OR U 338
100							2.8	4.7	OR U 239	4.3	7.0	OR U 341
110							2.8	4.7	OR U 242	4.3	7.0	OR U 344
115							2.8	4.7	OR U 244	4.3	7.0	OR U 346
125							2.8	4.7	OR U 247	4.3	7.0	OR U 349
140										4.3	7.0	OR U 354
150										4.3	7.0	OR U 356
160										4.3	7.0	OR U 360
180										4.3	7.0	OR U 363
200										4.3	7	OR U 366